



Das Geschäftsführer-Ehepaar Erica und Stefan Fuchs-Lisebach freut sich, Sie im Balance Hotel am See zu begrüssen.

Eich: Sonne – Balance Hotel am See

## Opening der neuen «Sonne»

**Grosser Besucheranstrom herrschte am Pfingstwochenende in Eich, wo das neu gestaltete Balance Hotel am See nach fünfmonatiger Umbauzeit wieder eröffnet wurde. Sonne, Balance und See sind die drei prägenden Elemente der Innenarchitektur. Für den Umbau wurden rund 2,5 Mio. Franken investiert.**

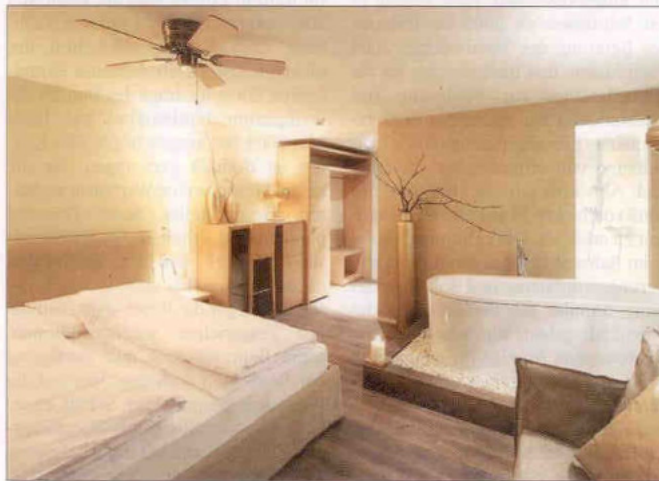
(Mitg.) Das Sonne Balance Hotel am See ist die jüngste Errungenschaft des Gastro-Unternehmerpaars Felix und Rhéane Suhner aus Meisterschwanden. Dank der konsequenten Planungsumsetzung des Bauvorhabens durch das Architekturbüro W. & R. Leuenberger AG aus Sursee und Innenarchitektin Nicole Gottschall aus Zürich sind 26 Ton in Ton gehaltene ausgewogene Wohlfühl-Hotelzimmer und ein stimmungsvoller Bankett- und Tagungsbereich entstanden, wo nach Möglichkeit einheimische Firmen mit der Bauausführung beauf-

tragt wurden. Für Feinschmecker bietet die «Sonne» kulinarische Köstlichkeiten auf Gault&Milau-Niveau. Küchenchef Andreas Klingenberg: «Balance steht im Mittelpunkt unseres Tuns und zieht sich durch die Reise der neuzeitlichen Speisekarte mit mediterranem Einschlag.»

Harmonisch designt ist die Wohlfühl-Oase mit 8 Innen- und 50-Aussenplätzen. Die stilvollen Longue-Möbel – dem naturbelassenen Bronze-Gold-Ton treu – verleihen der «Sonne» eine energiereiche und zugleich edle Atmosphäre. Exquisite Weine und eine Variation kreativer Tapas begleiten den abendlichen Genuss des Sonnenuntergangs und runden so die Ganzheitlichkeit des Angebotes ab. Weiter gehört in die Oase der «Sonne» das bekannte Seebad Eich, wo einfache, preisgünstige und währschafte Küche mit Schweizer Spezialitäten geboten wird. Geführt wird die «Sonne» von den erfahrenen Gastrofachleuten Ste-



Harmonisch designt ist ebenfalls die Wohlfühl-Oase mit 8 Innen- und 50 Aussenplätzen. (Foto: Michelsämter)



Das aussergewöhnliche Farb- und Materialkonzept der Zimmer mit 3\*\*\*-Superior-Komfort sorgt für harmonische Stimmung voller positiver Energie.

fan und Erica Fuchs-Lisebach, zusammen mit einem 25-köpfigen Voll- und Teilzeitteam. Nebst vier Wochen Betriebsferien pro Jahr ist der Gastrobetrieb in Eich am Sempachersee täg-

lich von 7.00 bis 23.30 Uhr offen. Nähere Infos erhalten sie ebenfalls auf der Homepage im Internet unter [www.sonnebalance.ch](http://www.sonnebalance.ch)